

Foto's aan een pagina toevoegen

Alle nodige modules om op een vlotte manier foto's aan tekst toe te voegen zijn reeds geïnstalleerd, én geconfigureerd, u kunt dus onmiddellijk beginnen.

We hebben gekozen voor volgende Drupal-modules, die het gebruik van foto's op de site heel eenvoudig maken:

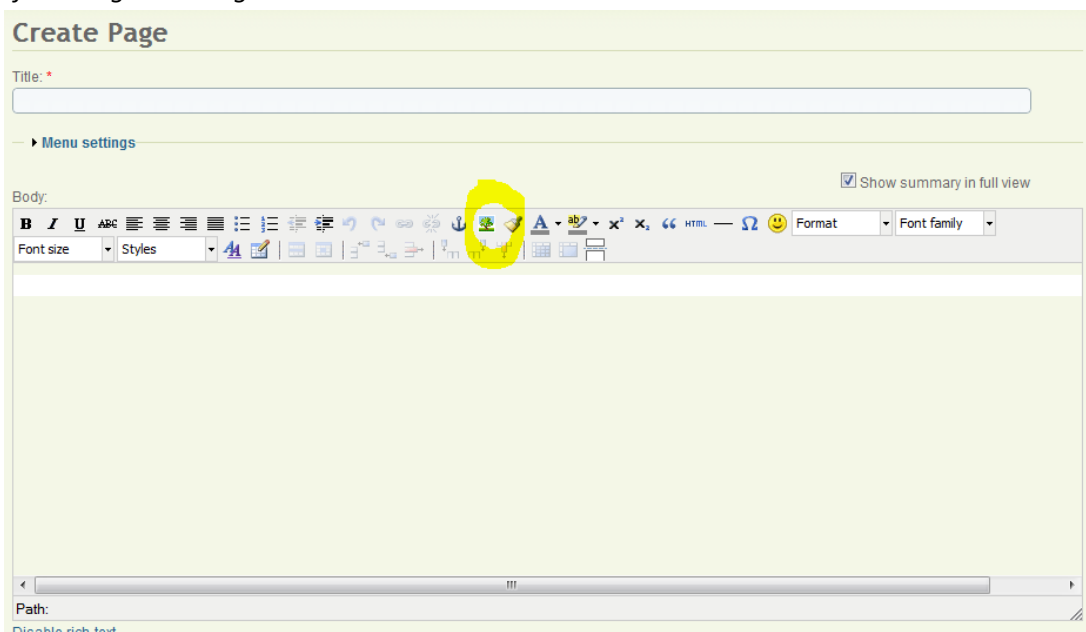
- **Wysiwyg**: Drupal module om TinyMCE te integreren
- **TinyMCE** : een eenvoudige, maar krachtige rich-text editor
- **IMCE, IMCE API bridge** : laat invoegen van foto's toe in de editor

Op de volgende pagina's beschrijven we in detail de twee manieren om een foto in te voegen:

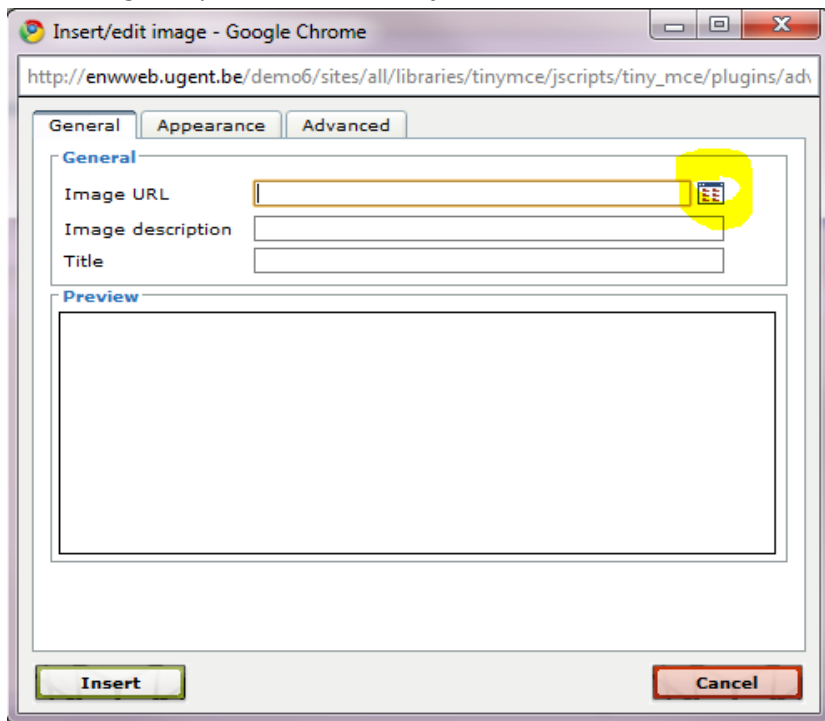
- Een bestaande foto kiezen
- Een foto uploaden

U vindt ook een korte (maar belangrijke) uitleg omtrent de grootte van foto's en hoe deze te herschalen.

1. In de editor, klik op het symbool *Invoegen afbeelding* om op de plaats van de cursor een afbeelding in te voegen:

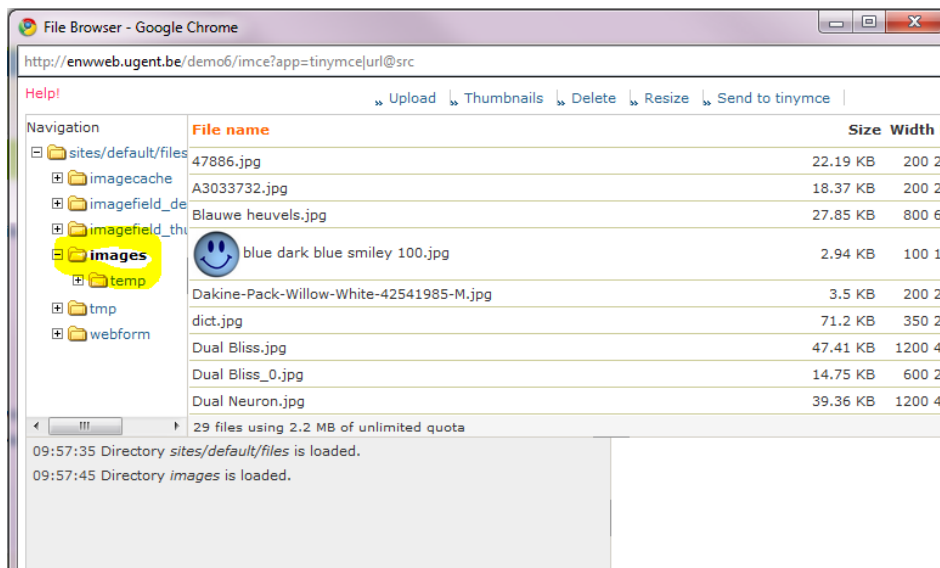


2. Klik vervolgens op het icoon om een foto te kiezen:

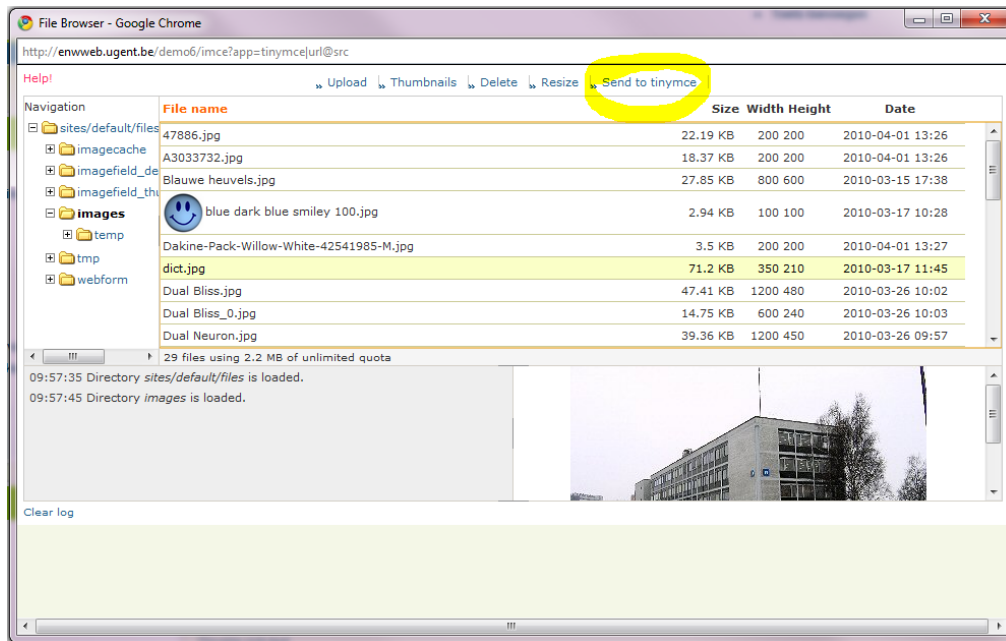


Optie 1 : een bestaande foto invoegen

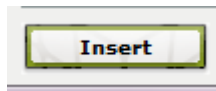
3. Zoek in de map waar reeds foto's opgeslagen zijn



4. Selecteer de foto en klik op *Send To TinyMCE*

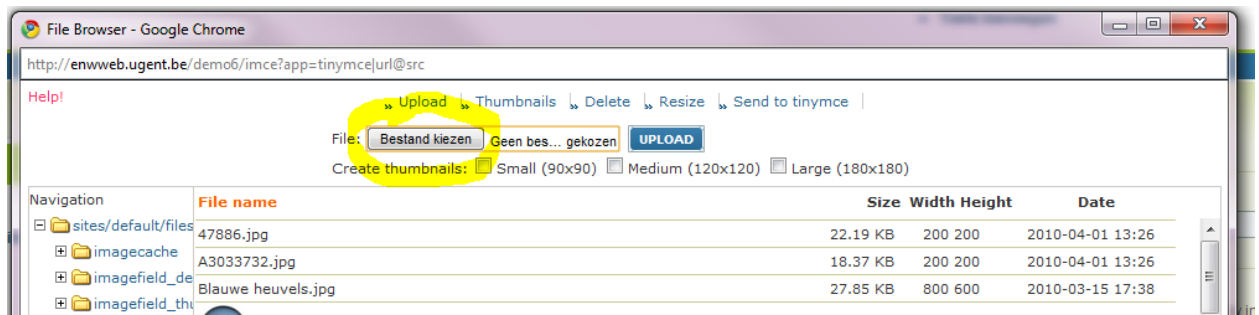


5. Klik op *Insert* om de foto toe te voegen

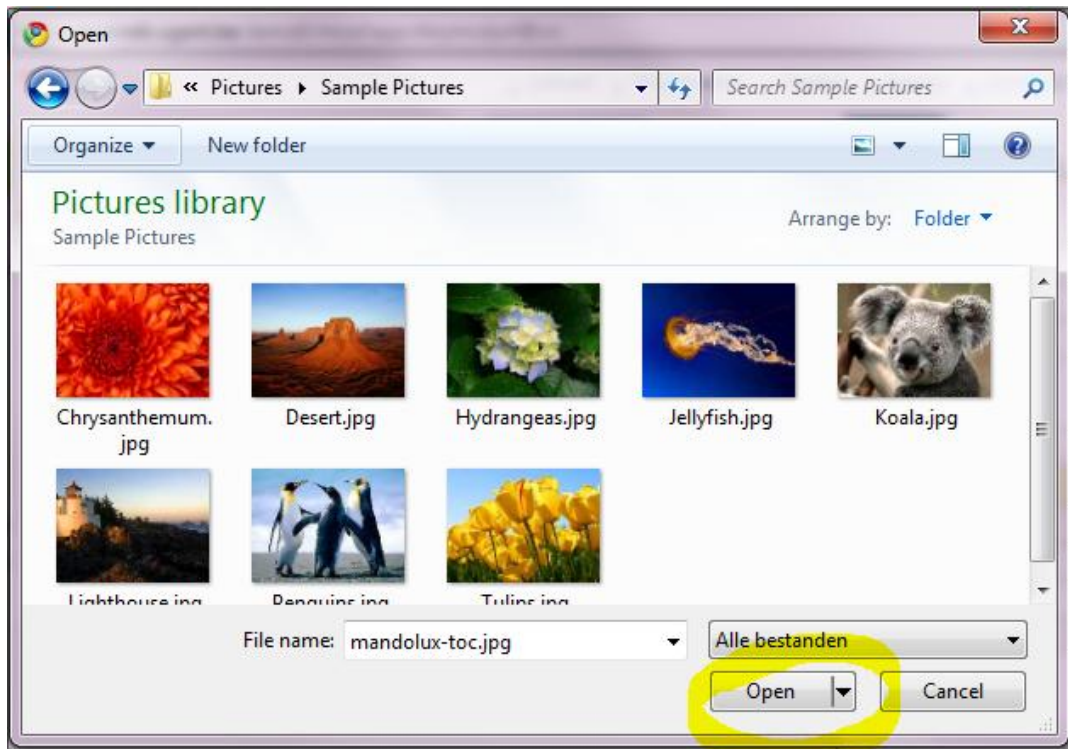


Optie 2 : Een foto uploaden

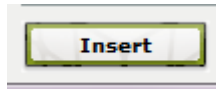
3. Klik op *Upload*, en *Bestand kiezen*:



4. Selecteer uw foto



5. Klik op *Insert* om de foto toe te voegen



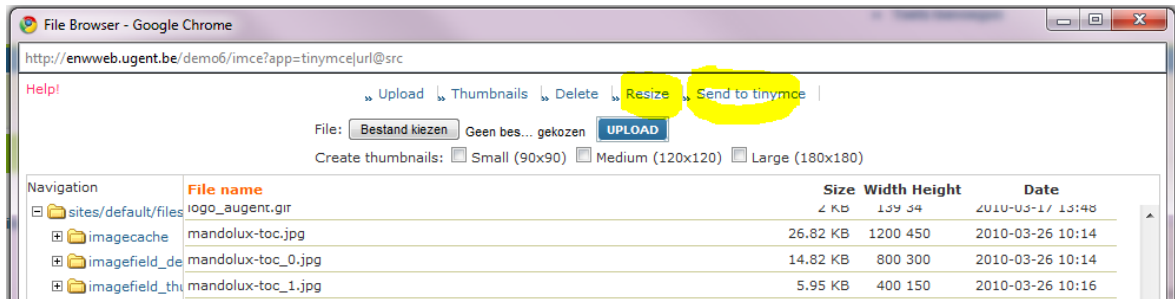
Afmetingen aanpassen

Het is belangrijk dat u de afmetingen van de foto indien nodig aanpast aan de schermafmetingen. Wanneer u foto's van een digitale camera rechtstreeks op de website zet zal de pagina 10 tot 50 keer trager laden.

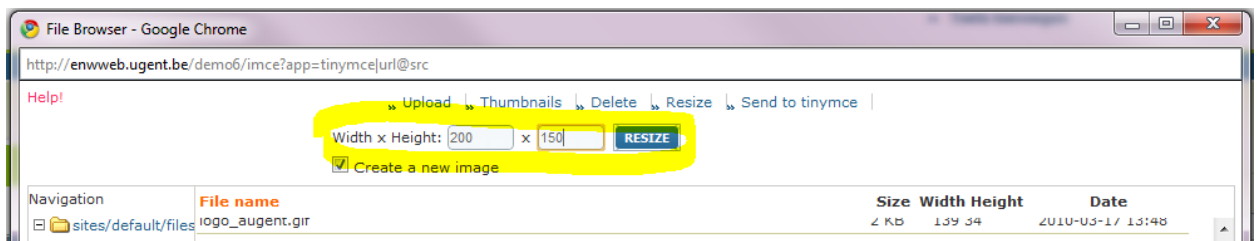
Er is een groot verschil tussen de afmetingen aanpassen in het venster Insert/Edit Image, en het effectief herschalen van een foto: in het eerste geval wordt de foto kleiner afgebeeld, maar wordt wel eerst de grote afbeelding geladen, dit helpt dus helemaal niets!

De goeie manier om een foto te herschalen:

- Kies *Resize* in het venster waarin je de foto geselecteerd hebt



- Geef één afmeting in, bv. de breedte, de hoogte wordt dan automatisch ingevuld wanneer je in het invoervak klikt:



- Nu kunt u de foto op de gewone manier invoegen, waarna de foto op de plaats van de cursor terecht komt:

